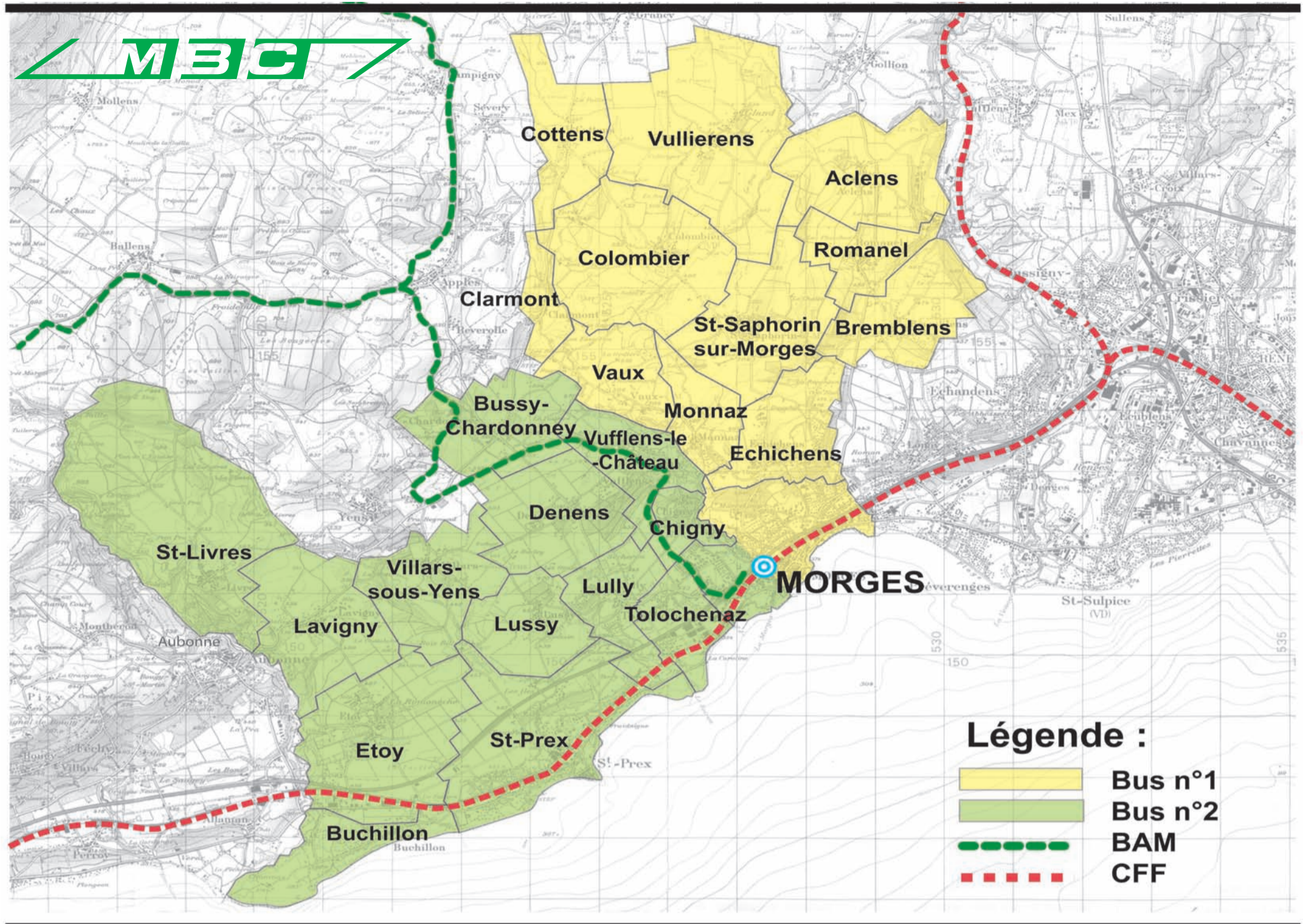


Ton Pyjam'bus fait partie de la fête !



Toutes les nuits du vendredi au samedi et du samedi au dimanche, ton Pyjam'bus te ramène dans 25 communes de la région morgienne.
Départ de la gare de Morges à 01h05 et 02h10

Correspondance avec les trains CFF en gare de Morges.

Bus n°1 :

Départ 01h05 et 02h10 en direction de :

Aclens, Bremblens, Clarmont, Colombier, Cottens, Echichens, Monnaz, Romanel-sur-Morges, St-Saphorin-sur-Morges, Vaux, Vullierens

Bus n°2 :

Départ 01h05 en direction de :

Buchillon, Denens, Etoy, Lavigny, Lully, Lussy, St-Livres, St-Prex, Tolochenaz, Villars-sous-Yens,

Départ 02h10 en direction de :

idem + Bussy-Chardonney, Chigny, Vufflens-le-Château

BAM Pyjama : Départ 01h03 de Morges avec arrêt dans toutes les gares

Tarif :

Titre de transport valable, avec un supplément de CHF 3.-. Vente auprès du chauffeur/mécanicien. Tarif et horaires valables jusqu'au 13.12.2008

Renseignements :

MBC
Transports de la région Morges/Bière/Cossonay
En Riond-Bosson 3, 1110 Morges
021 811 43 43, info@mbc.ch, www.mbc.ch